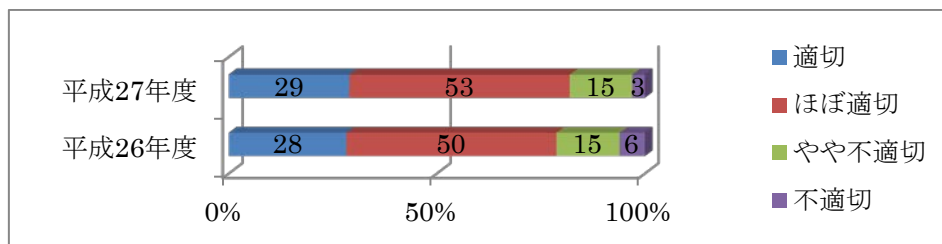


ハーベスト医療福祉専門学校

学生アンケート比較（平成27年度と平成26年度）

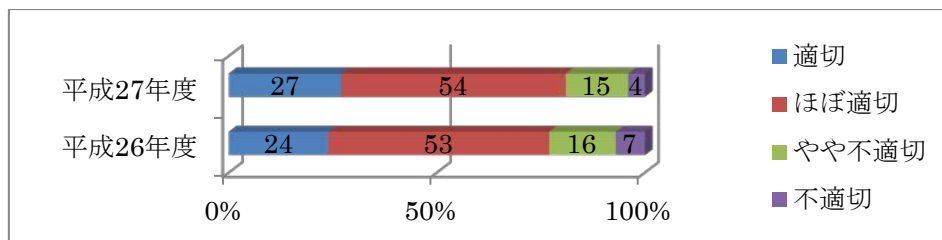
平成27年度ハーベスト医療福祉専門学校学生アンケートは、全学生によるもので、各質問に、適切である（適切）、ほぼ適切である（ほぼ適切）、やや不適切である（やや不適切）、不適切である（不適切）で答えている。（11月実施）

問1 校訓（誠実・敬愛・礼節）を大切にされた学校運営がなされている。



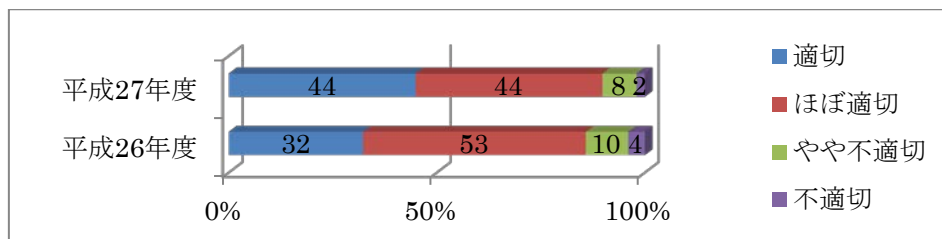
→校訓の理解が少しずつ進んでいる。

問2 心の教育と実学教育を重視した教育・指導が行われているか。



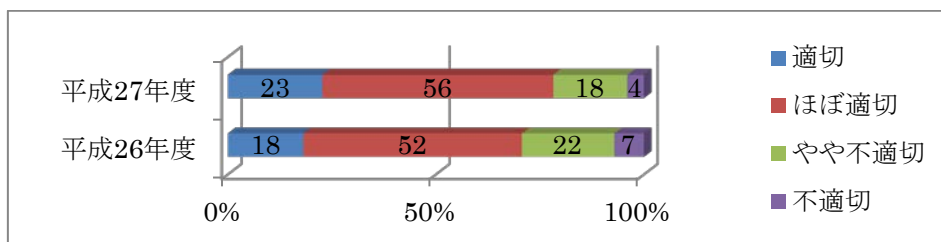
→教育理念に沿った教育が行われている。

問3 学科の専門士像を目標にした指導が行われているか。



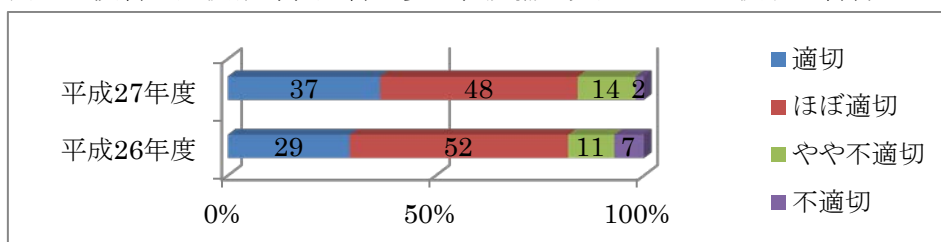
→それぞれの学科の工夫により、専門士像が明確になってきている。

問4 授業は、丁寧で分かり易いか。



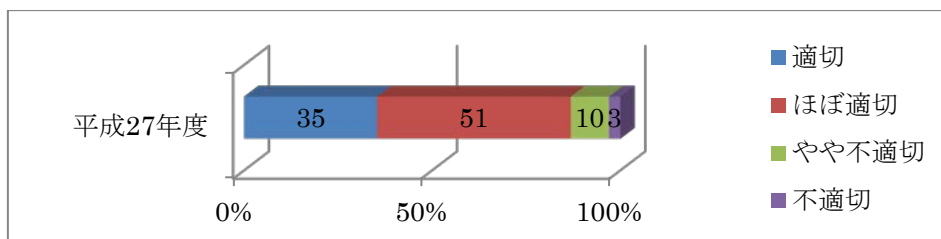
→授業評価を行うなど、それぞれの科目担当者が工夫している。

問5 演習や実技指導、実習が多く、設備も充実して技能の習得に適しているか。



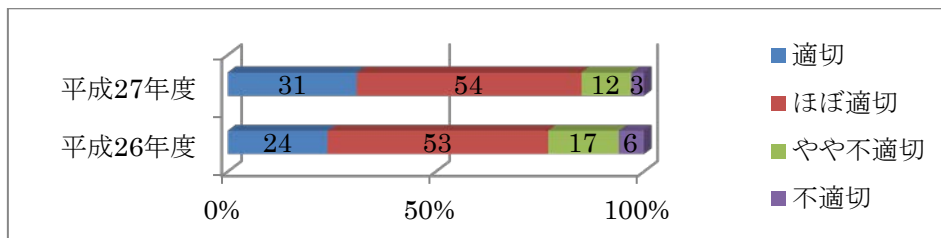
→実技指導など繰り返しの指導が浸透してきている。

問6 実習及び事前・事後の指導は、知識や技能の向上に役立っているか。(新)



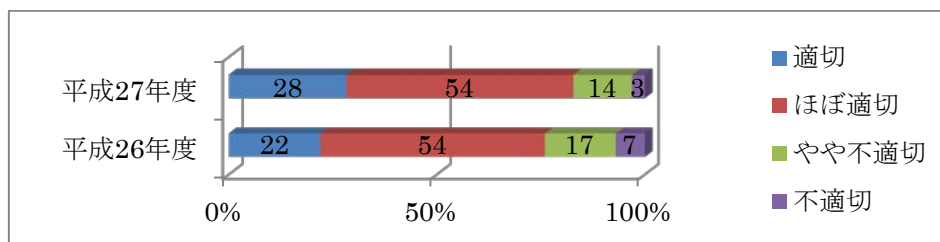
→各学科で実習前、後の指導を行うことにより、知識技能の習得に心がけている。

問7 資格取得に向けた学科の取組に満足しているか。



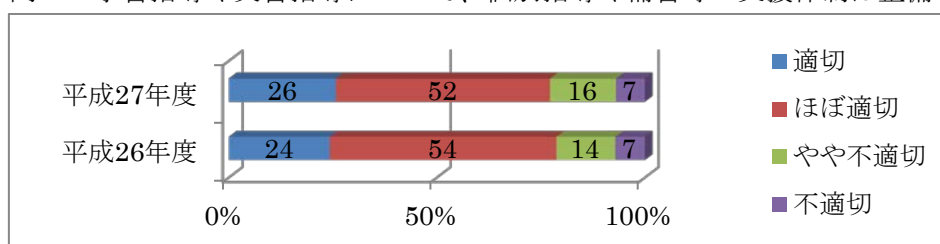
→それぞれの学科において、資格取得に向けて、学生のレベルに応じて対応している。

問8 心の教育や実学教育の成果が、資格取得率や就職率に表れているか。



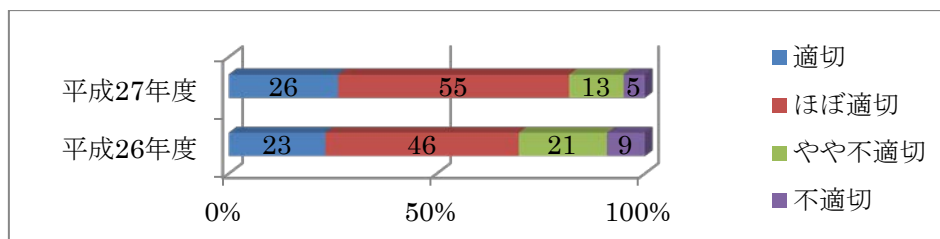
→学生が実感できる形で指導を深めていきたい。

問9 学習指導や実習指導について、個別指導や補習等の支援体制は整備されているか。



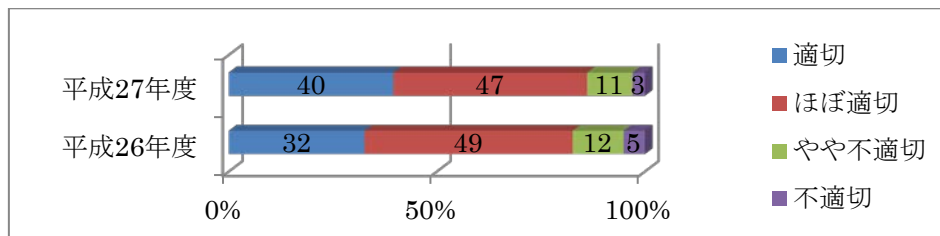
→個別対応の多様化が求められており、そのプログラムを作成実施していきたい。

問10 学業のための相談支援、奨学金や通学等の経済支援が充実しているか。



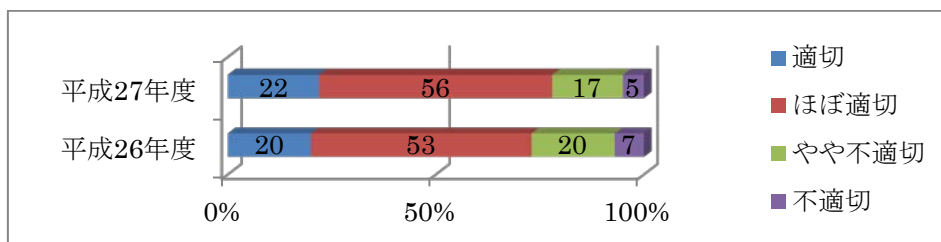
→情報提供をその都度行い、漏れの内容な体制の構築に努めている。

問11 健康診断や実習前健診など、学生の健康管理は適切に実施されているか。



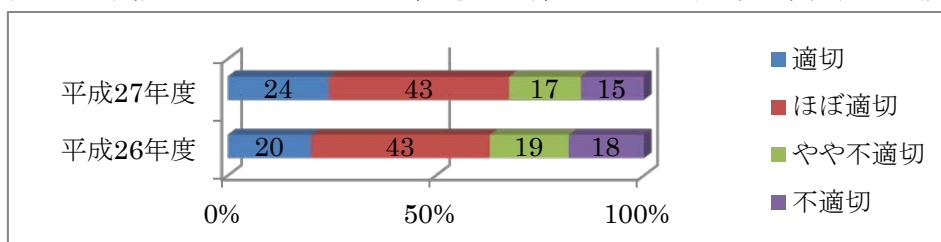
→適切に実施されている。

問 12 学生は主体性や応用力を發揮して学校生活を送っているか。



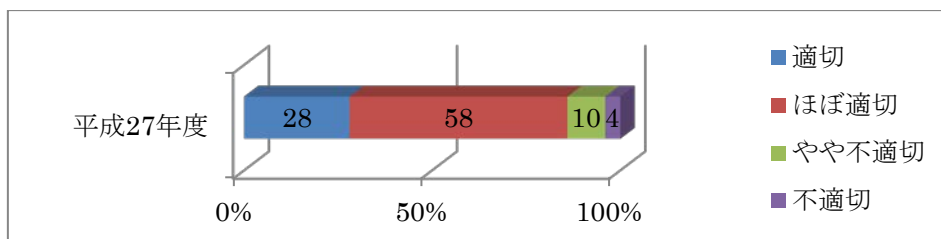
→受け身の学生が認められ、その個別性に対応しているところである。

問 13 宿泊オリエンテーション、球技大会、ハーベスト祭等の学校行事に満足しているか。



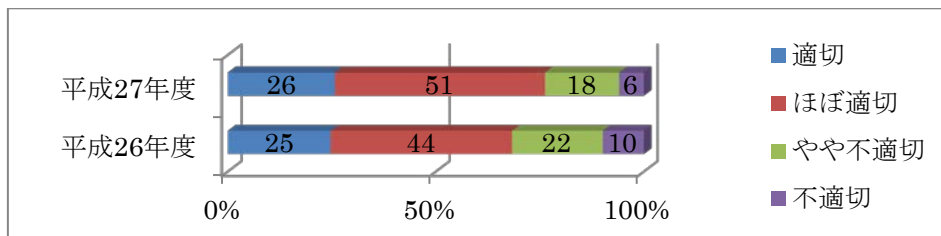
→中身の再検討を行い、満足感を高めることを検討している。

問 14 挨拶や個別面談等、教職員との人間関係は良好か。(新)



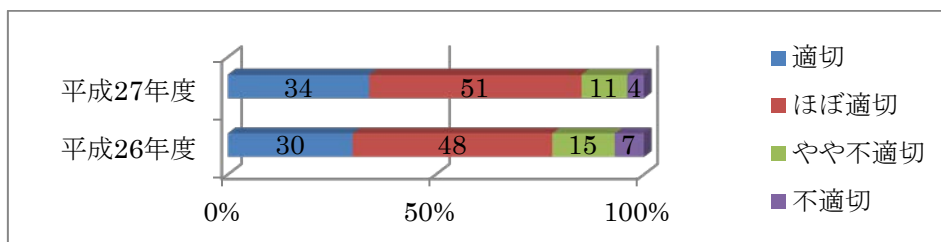
→きめ細やかな個別対応が功を奏している。

問 15 気象警報等への迅速対応や防災訓練の実施など、安全への配慮がなされているか。



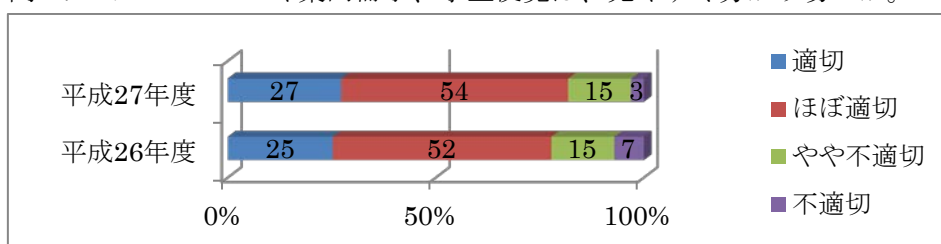
→今後も安全への対応に努めたい。

問 16 学生の情報・プライバシーは適切に保護されているか



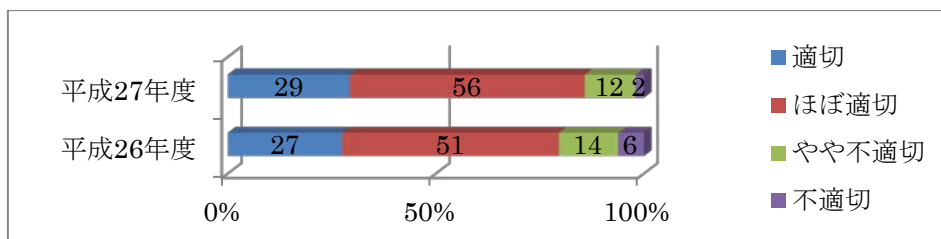
→引き続き情報・プライバシーへの配慮を行い徹底していきたい。

問 17 ホームページや案内冊子、学生便覧は、見やすく分かり易いか。



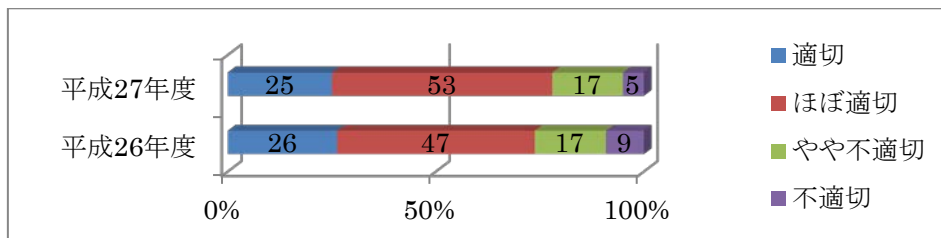
→学校内外に対して適切に対応していきたい。

問 18 オープンキャンパスは丁寧な説明と興味を持てる体験があり進路選択に役立ったか。



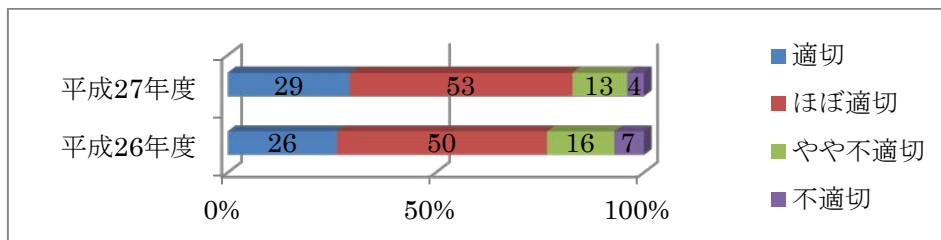
→学生目線で要望をつかみ、その都度対応できるように努めたい。

問 19 ボランティア活動が活発に行われ、専門士像や将来像の形成に役立っているか。



→ボランティアの中で職業の理解が進み、自己形成に役立ってきている。

問 20 学校の施設を活用した社会貢献・地域貢献が行われているか。



→当校の活用が適切に行われている。